



Junta Nacional de Auxilio Escolar y Becas



Departamento de Alimentación Escolar
Agosto 2017



JUNTA NACIONAL DE AUXILIO ESCOLAR Y BECAS (JUNAEB)

Organismo del Estado encargado del Programa de Alimentación Escolar (PAE) en el Chile, Institución creada por la Ley 15720 el **01 de octubre de 1964** y cuya Misión es :

“Facilitar la incorporación, permanencia y éxito en el sistema educacional de niñas, niños y jóvenes en condición de desventaja social, económica, psicológica o biológica, entregando para ello productos y servicios integrales de calidad, que contribuyan a hacer efectiva la igualdad de oportunidades, el desarrollo humano y la movilidad social”.



JUNTA NACIONAL DE AUXILIO ESCOLAR Y BECAS (JUNAEB)

Objetivo del Programa de Alimentación Escolar (PAE)

Garantizar que estudiantes matriculados en establecimientos subvencionados, en los niveles educacionales de pre básica, básica, media, en jornada diurna-vespertina, en condición de vulnerabilidad, reciban un servicio de alimentación saludable, variado, nutritivo, inocuo y sabroso, que contribuya con su desarrollo físico y mental, que favorezca y estimule la concentración y aprendizaje necesarios para su desempeño académico.



Destinatarios del PAE

Niños, niñas y jóvenes del Sistema Educación Público (municipalidades y Particulares Subvencionados) en condición de vulnerabilidad recibe PAE durante el año escolar y en períodos de vacaciones. PAE entrega servicios de alimentación diferenciados para estudiantes de:



Condición de Vulnerabilidad: criterio de selección, la clasificación socioeconómica de Los estudiantes, cuya información proviene del nuevo Registro Social de Hogares, desarrollado por el Ministerio de Desarrollo Social y dentro de éste a aquellos que se Encuentren bajo el 60% de vulnerabilidad socioeconómica.



EL PAE OPERA A TRAVÉS DE UNA RED



N° de servicios referenciales por nivel educacional

Nivel Educacional	Cantidad de Servicios Diarios
Pre Kinder (D+A)	190.627
Kinder (D+A)	229.433
E. Básica (D+A)	2.259.036
E. Media (D+A)	801.123
Adultos (Vespertino)	23.822
TOTAL SERVICIOS	3.504.041



Evolución del Programa de Alimentación JUNAEB





EVOLUCIÓN DE LA ASISTENCIALIDAD

Altas tasas de desnutrición, analfabetismo y ausencia escolar por situación de pobreza.

Altas tasas de sobrepeso y obesidad

1907
nace el
primer
concepto de
Auxilio
Escolar

*“Asociación de Educación Nacional, organización de carácter nacional, y concebida como proyecto de democratización social y de virtual abolición de las diferencias entre clases sociales.
Primer concepto de **asistencia escolar** como socorro estatal dirigido al niño indigente de escuelas del Estado, apelando a la irrenunciable obligación constitucional de proporcionar educación, responsabilidad que se veía agravada por la inasistencia por hambre de los niños pobres a las escuelas públicas.”*

1964
Creación de
la JUNAEB
Ley N°
15.720, 1°
Octubre

*“El 1º de octubre del año 1964 se publica en el Diario Oficial la Ley de creación de la Junta Nacional de Auxilio escolar y Becas, el auxilio escolar pasó a tener Categoría Institucional. La JUNAEB entregaría beneficios de : **alimentación**, vestuario, útiles escolares, transporte, becas y préstamos, internados y hogares estudiantiles, de atención médica y dental, colonias climáticas o de vacaciones, dejando abierta la posibilidad de otros beneficios asistenciales.”*



EVOLUCIÓN DE LA ASISTENCIALIDAD

Altas tasas de desnutrición, analfabetismo y ausencia escolar por situación de pobreza.

Altas tasas de sobrepeso y obesidad

1964 - 1979
Autogestión
El grueso del presupuesto de la JUNAEB se basó en aporte del CARE (Cooperativa Americana de Remesas al Exterior).

1980
Externalización del PAE, previos Planes Pilotos (año 1979)
9 empresas prestadoras con Alimentación principalmente envasada

1995
El PAE asume Plan de mejora de infraestructura de los servicios de Alimentación

2002
Premio IFORS (Federación Internacional de Sociedades en Investigación Operacional)
Modelo de optimización para adjudicaciones

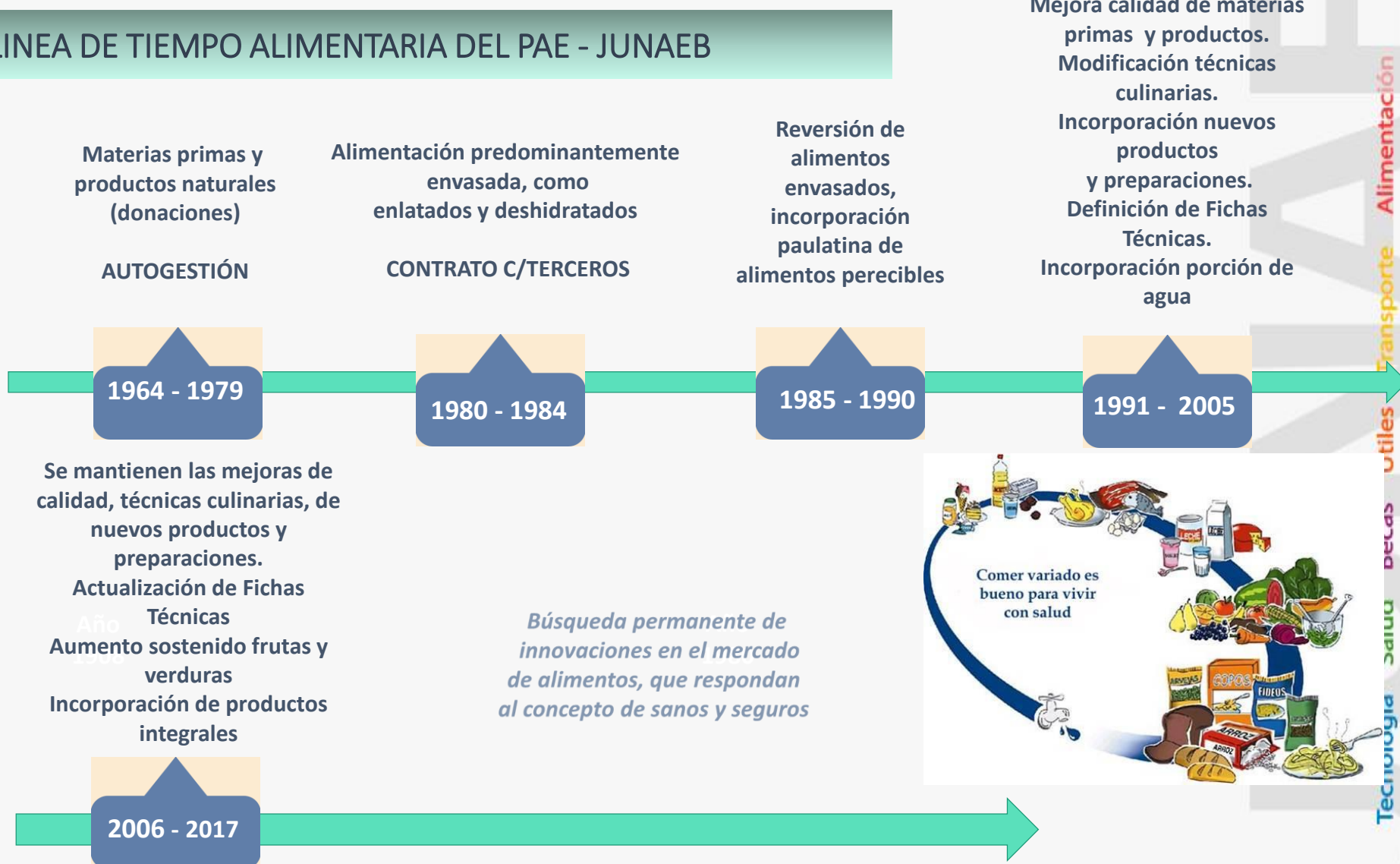
2012
El PAE asume el desafío de incorporar dentro de la prestación del programa, Educación en Hábitos de estilos de vida

2017
28 empresas prestadoras Alimentos, con alimentación natural; tecnología y sistemas de aseguramiento de calidad.

Tecnología Salud Beca Útiles Transporte Alimentación



LINEA DE TIEMPO ALIMENTARIA DEL PAE - JUNAEB



Búsqueda permanente de innovaciones en el mercado de alimentos, que respondan al concepto de sanos y seguros

Tecnología Saludables Transportes Alimentación



El PAE hoy



FORTALEZA DEL PAE

Es reconocido, valorado y está inserto dentro de la sociedad

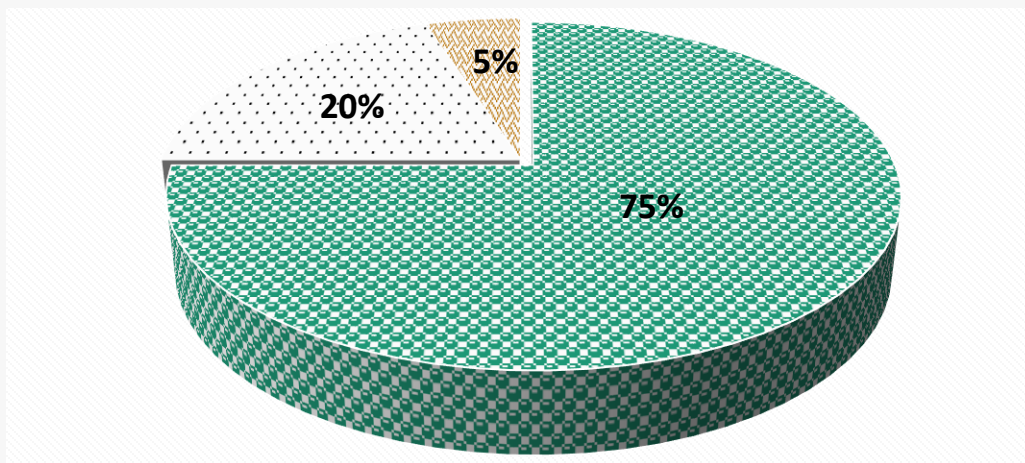
**DERECHO ADQUIRIDO POR LA POBLACIÓN CON UN ALTO POSICIONAMIENTO
SIMBÓLICO EN LA POBLACIÓN USUARIA, TRANSFORMÁNDOLO EN UN
PROGRAMA DE ALTO IMPACTO SOCIAL**





Composición de los Servicios entregados en el Programa de Alimentación Escolar de JUNAEB. Nivel Escuelas Básicas 2017

SERVICIO DESAYUNO / PORCIÓN LÍQUIDA DISTRIBUCIÓN DE SUS COMPONENTES PAE JUNAEB 2017

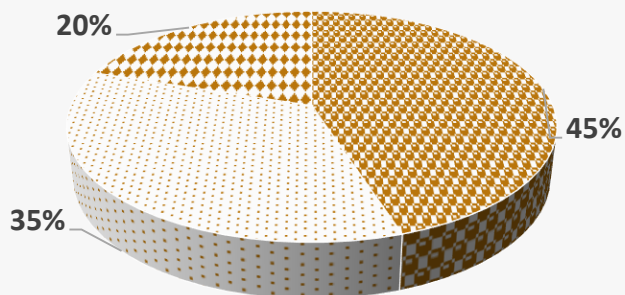


■ Formula láctea saborizada ■ Leche blanca con sabor ■ Yogurt

Sabores: canela, chocolate amargo, esencia de vainilla



**SERVICIO DESAYUNO / PORCION SOLIDA.
DISTRIBUCIÓN DE SUS COMPONENTES SÓLIDOS.
PAE JUNAEB 2017**



■ Pan blanco
 ■ Pan integral
 ■ Cereales desayuno/fruta con tecnología

Cereales de desayuno:

- Cereal hojuelas o extruido
- Avena
- Barra de cereal
- Hojuelas o chips de fruta

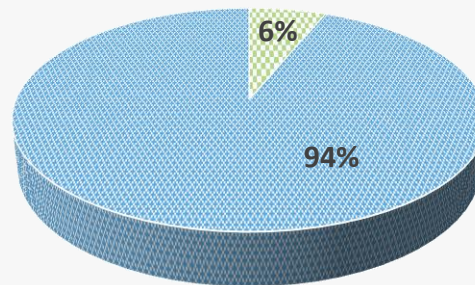
Agregados dulces:

Mermelada, manjar o miel.

Agregados salados:

Margarina o mantequilla sin sal
Tomate con hierbas (orégano, cilantro o albahaca, o mezclas de ellas.

**SERVICIO DESAYUNO / PORCION SOLIDA.
DISTRIBUCIÓN DE AGREGADOS DE COMPONENTES SÓLIDOS.
PAE JUNAEB 2017**



■ Agregados dulces

■ Agregados salados

O
F
E
R
T
A

A
L
I
M
E
N
T
A
R
I
A

Tecnología

Salud

Becas

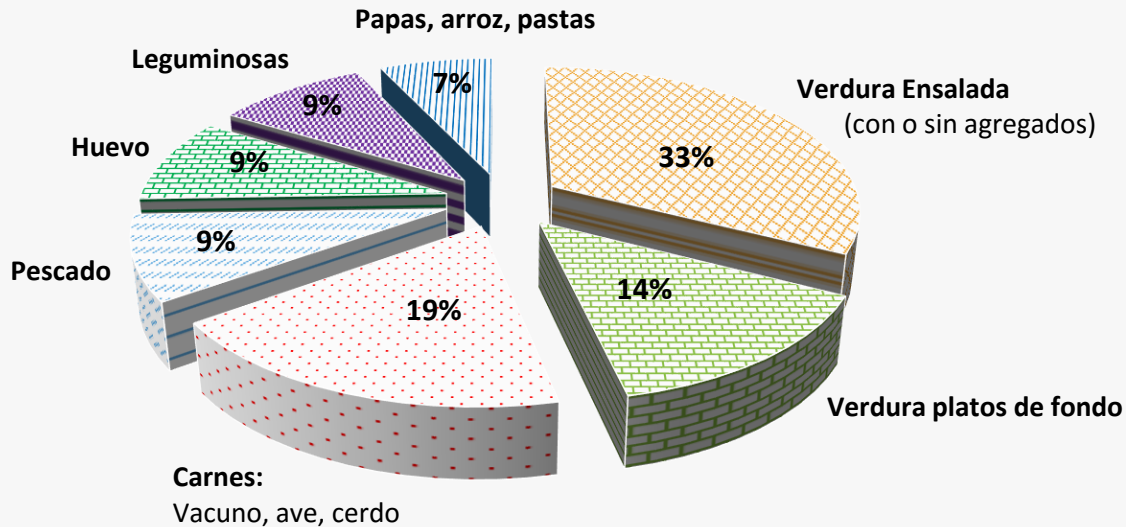
Útiles

Transporte

Alimentación



SERVICIO ALMUERZO. ENSALADA / PLATO DE FONDO. DISTRIBUCIÓN DE COMPONENTES. PAE JUNAEB 2017



Nota: Diariamente debe entregarse una porción de agua en este servicio y tener disponible este elemento.

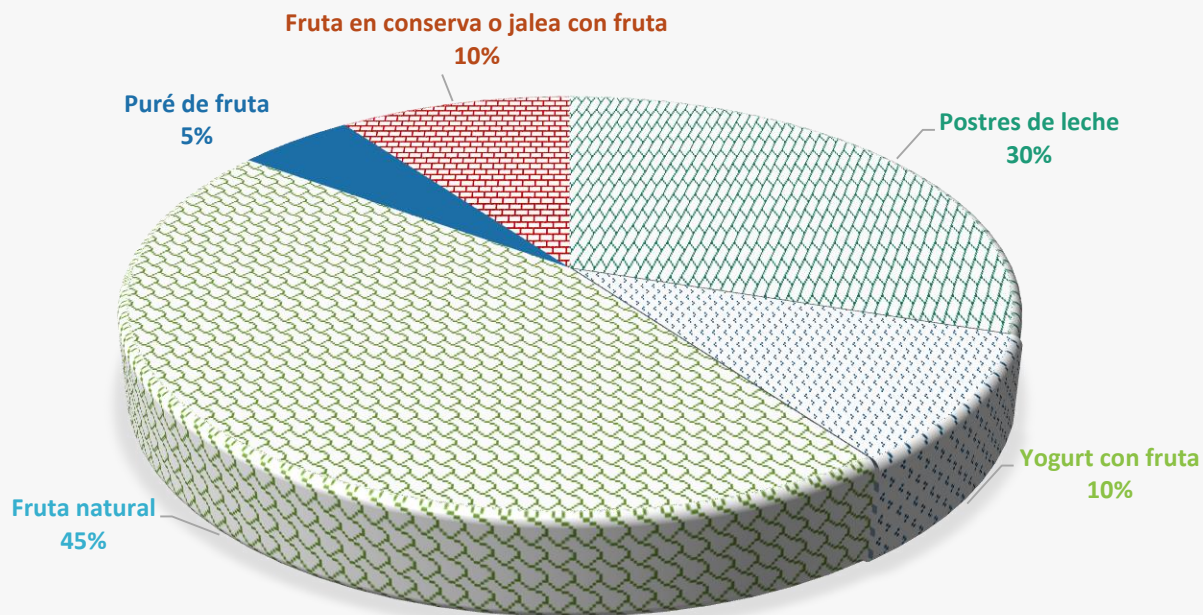
O
F
E
R
T
A

A
L
I
M
E
N
T
A
R
I
A





SERVICIO DE ALMUERZO POSTRES. DISTRIBUCIÓN COMPONENTES. PAE JUNAEB 2017





¿QUINUA en el PAE JUNAEB?

Actualmente solo Pilotos en desarrollo:

- Araucanía
- Rancagua
- Iquique

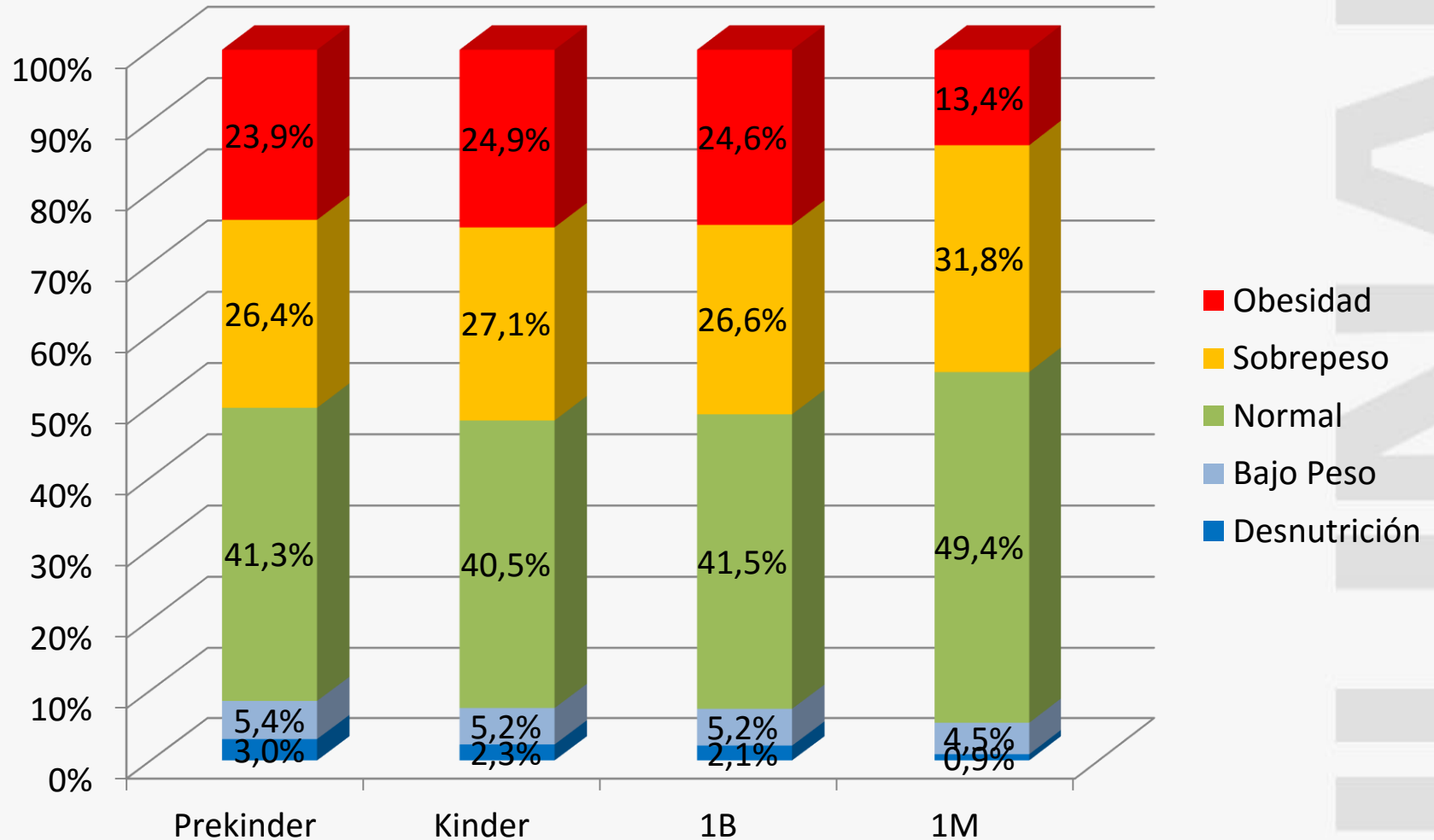
Principalmente como parte de una preparación de platos de fondo, ejemplo: Lentejas con quinua.

LIMITANTES:

- Alto precio para el programa.
- Falta de definición de estándares de calidad (parámetros nutricionales, norma técnica de apoyo)
- Alta demanda de JUNAEB (1.500.000 raciones en todo el país), ¿existe mercado?
- Producto aún desconocido por los estudiantes, ¿aceptabilidad?



Resumen Mapa Nutricional Estado Nutricional – Nacional Año 2016





Regiones con mayor y menor prevalencia de obesidad a nivel nacional año 2016.

NIVEL	MENOR PREVALENCIA OBESIDAD	MAYOR PREVALENCIA OBESIDAD
Pre- Kínder	Arica y Parinacota 19,1%	Magallanes 29,3%
	Antofagasta 19,6%	Los Lagos 27%
Kínder	Arica y Parinacota 21,3%	Magallanes 30,9 %
	Antofagasta 22,7 %	Maule 28 %
1° Básico	Arica y Parinacota 20,9 %	Magallanes 30,1 %
	Tarapacá 21,6 %	Los Lagos 27,9 %
1° Medio	Metropolitana 12,5 %	Los Lagos 15,2 %
	Bío-Bío 12,7 %	Arica y Parinacota 15,4 %



Principales conclusiones

Prekínder: es el nivel que tiene el mayor aumento en 2016 (1,1%)

Kínder: por primera vez, se presenta como el nivel con mayor prevalencia de obesidad de los 4 cursos evaluados

1° Básico: mantiene sus niveles relativamente estables durante los últimos 3 a 4 años

1° Medio:

- es el nivel con mayor sobrepeso (31,8%)
- es el nivel que más ha aumentado su prevalencia de sobrepeso y obesidad en los últimos 6 años (9,1%).



OBJETIVOS ALIMENTARIO – NUTRICIONALES DEL PAE



....FOCO EN LAS NECESIDADES DE LOS USUARIOS Y PERFIL EPIDEMIOLÓGICO DE LA POBLACIÓN

1. Entrega de una alimentación sana e inocua, como eje de las mejoras continuas (licitación tras licitación), en los requerimientos nutricionales, alimentarios, productos, materias primas y preparaciones.
2. Elaboración y ejecución de proyectos piloto para el desarrollo e innovación de productos, materias primas, servicios, tecnología, que mejoren permanentemente la aceptabilidad.
3. Incorporación de Educación en estilos de vida sanos, Para abordar el proceso de cambio cultural de hábitos alimentarios y contribuir a mejorar el estado de malnutrición en los estudiantes.



OBJETIVOS ALIMENTARIO – NUTRICIONALES DEL PAE



....FOCO EN LAS NECESIDADES DE LOS USUARIOS Y PERFIL EPIDEMIOLÓGICO DE LA POBLACIÓN

4. Incorporación del Proyecto Laboratorio Gastronómico cuyo objetivo es mejorar las características de las materias primas, preparaciones y servicio del programa para hacer cumplir el derecho de los escolares a comer rico y sabroso.
5. Incorporación de la política institucional CONTRAPESO por medio de la cual y a través de 50 medidas, contribuyamos como JUNAEB a aportar de la problemática país del sobrepeso y obesidad.



Gracias