



Criando con Amor y su estrategia de comunicación para el desarrollo de la Primera Infancia

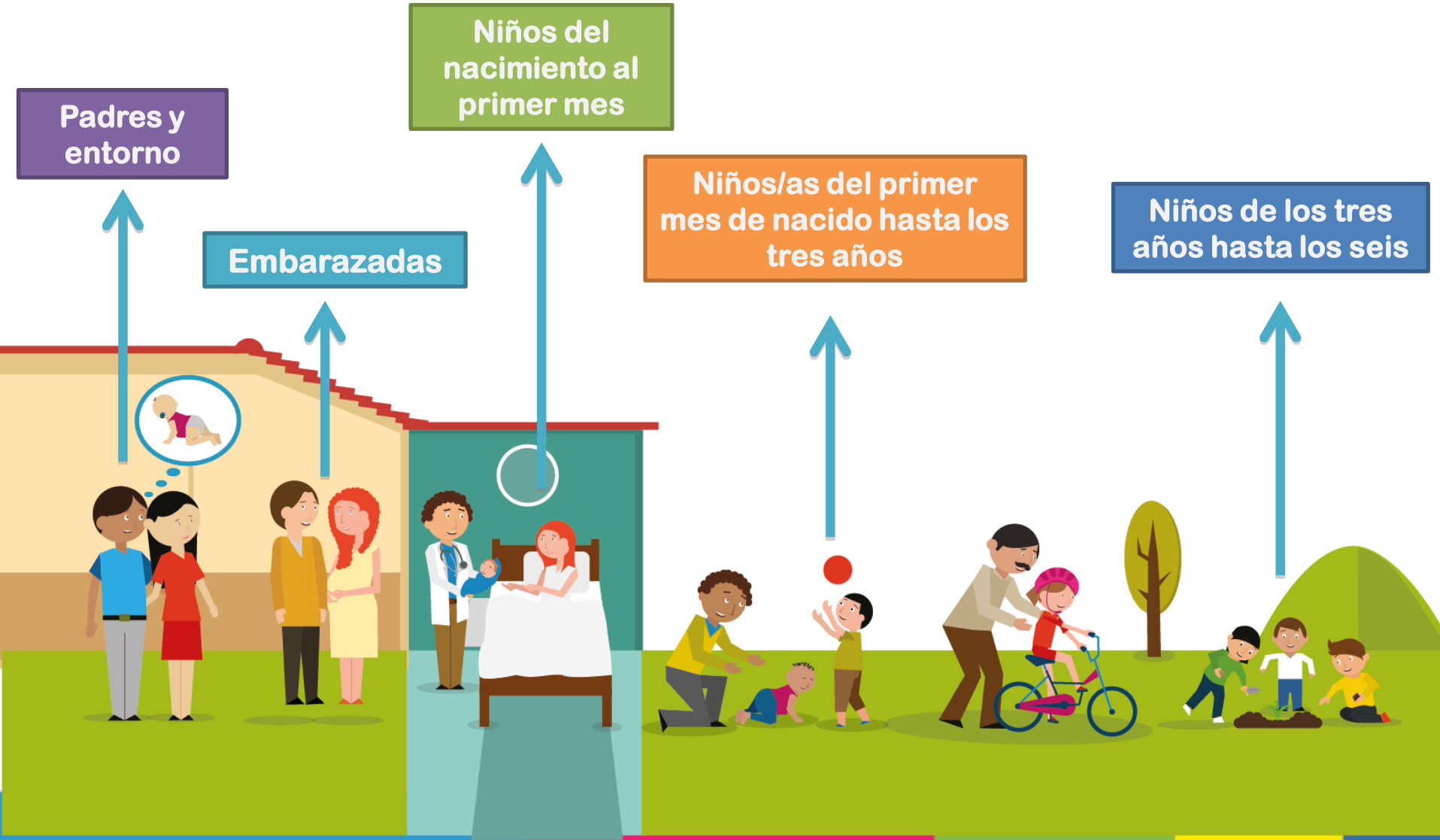


Sistema Comunitario Criando con Amor

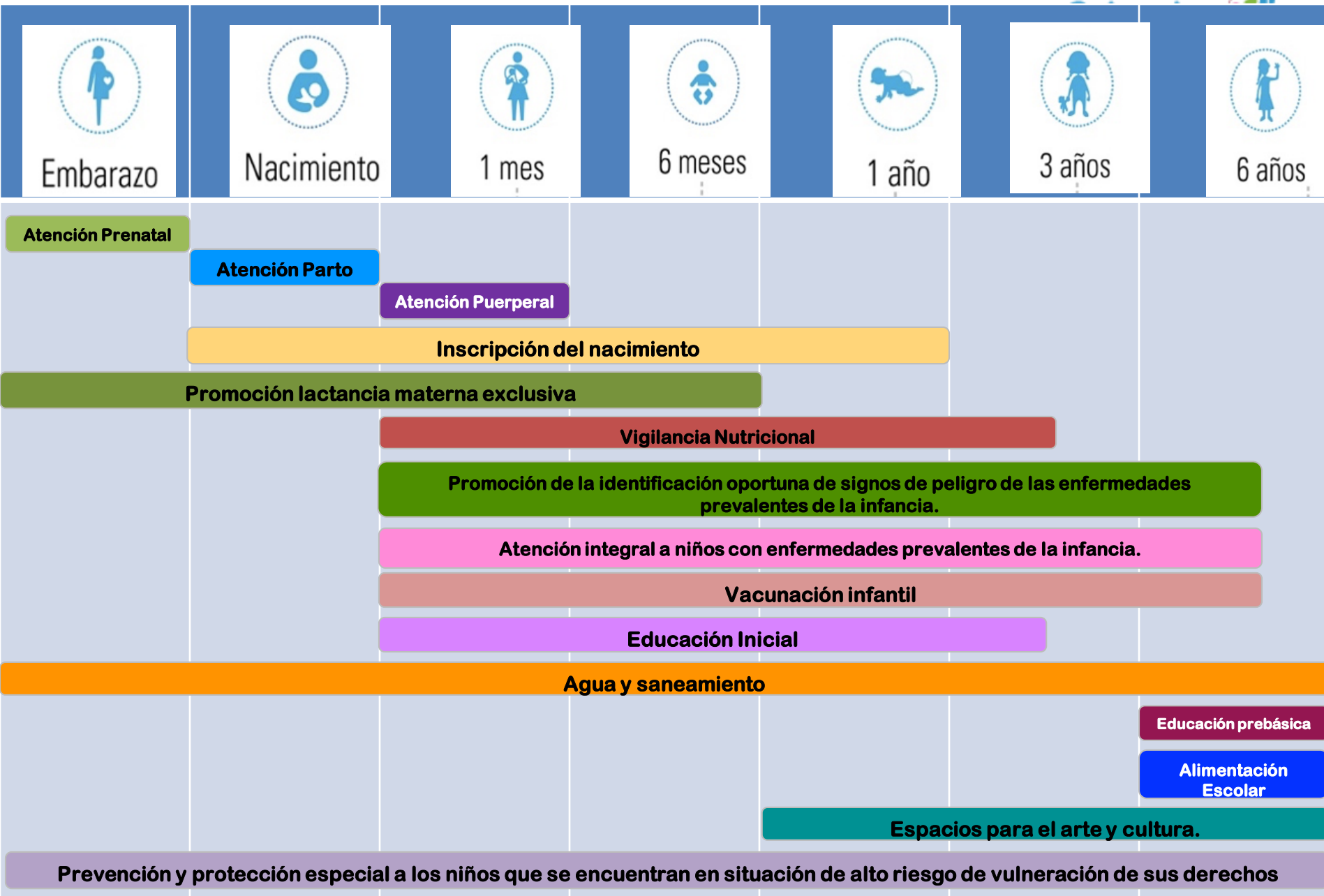
Se define como la atención integral de los niños y niñas en sus propias comunidades, con la participación activa de las familias, mediante la organización de la comunidad, creación y utilización de los servicios locales vinculados a las instituciones con un enfoque interinstitucional



Beneficiarios



Ruta Integral de Prestaciones de Servicio



**Cambios de comportamiento en las
padres, madres y cuidadores de la primera
infancia**



Se entiende por comportamiento todos aquellos pensamientos, percepciones, y conocimientos -errados o no- que manifiestan las personas en su actividad cotidiana.



Componentes de del comportamiento humano



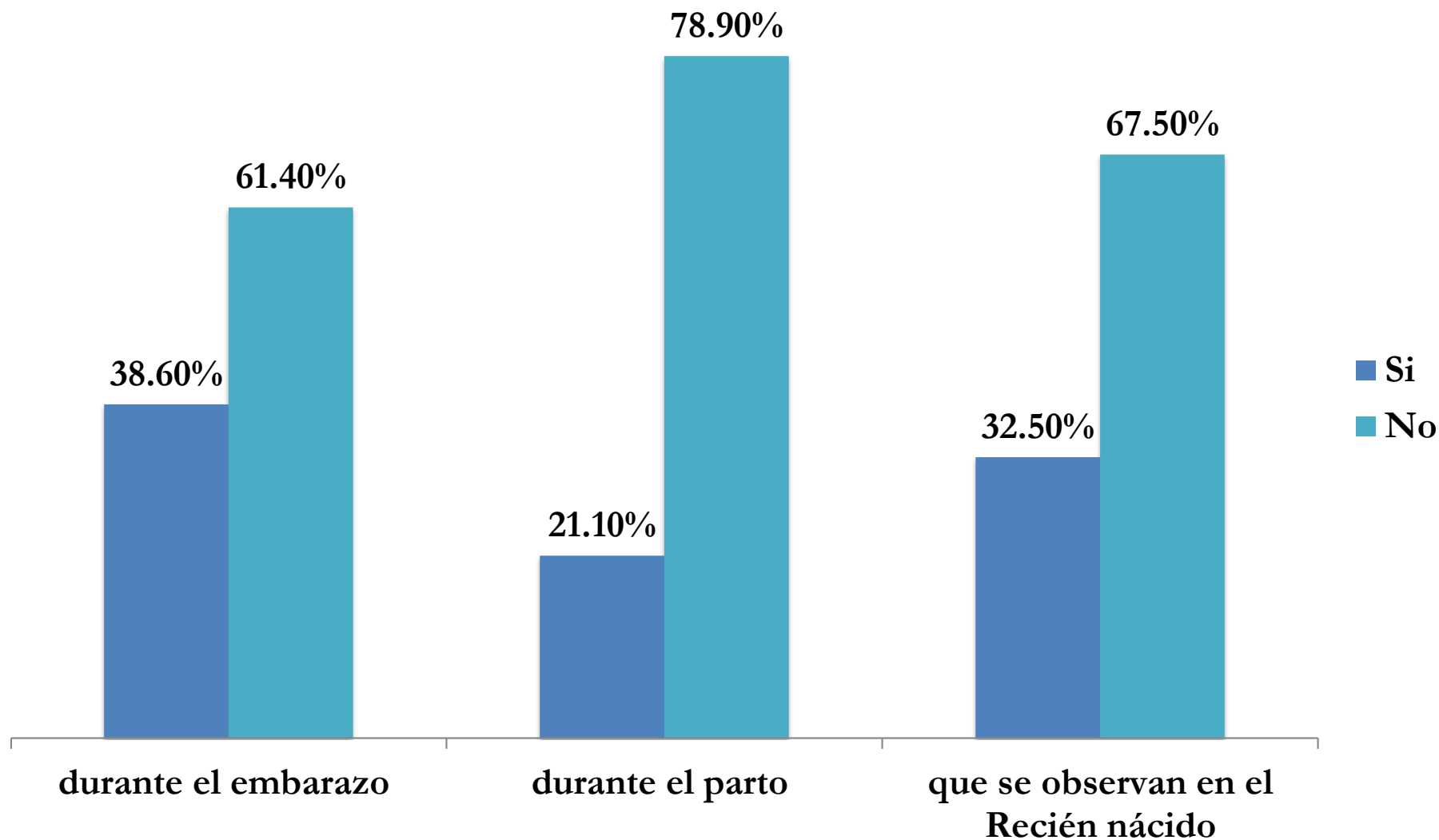
Conocimientos: Se refieren a las ideas, información o mensajes que maneja o posee un individuo, a partir de diversos factores: experiencia, socialización, acceso información, etc.

Actitudes: Corresponden a la predisposición y valores que tienen las personas frente a una situación, problema o comportamiento.

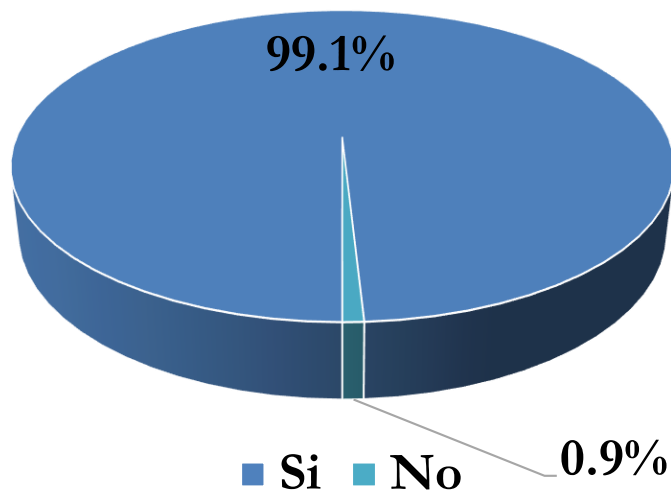
Es lo que facilita o imposibilita la práctica de un nuevo comportamiento.

Prácticas: Son aquellas acciones que realizamos a lo largo de nuestra vida, son resultado del contexto familiar, los hábitos y la costumbre.

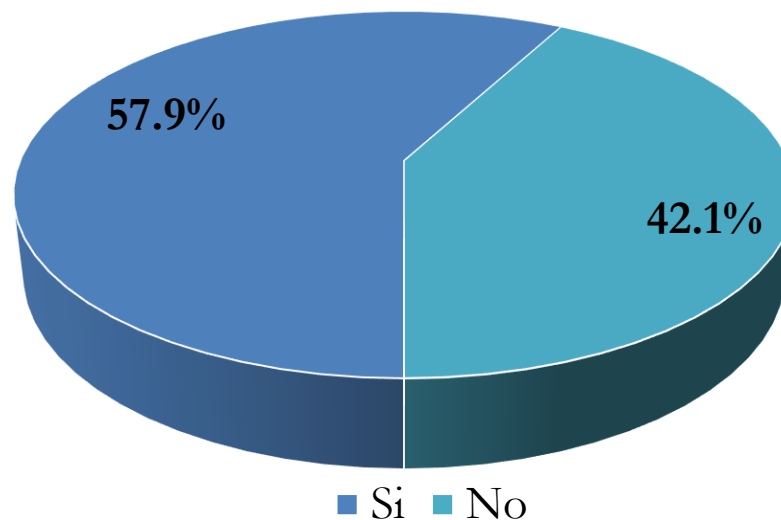
Madres de menores de cinco años con conocimientos de señales de peligro



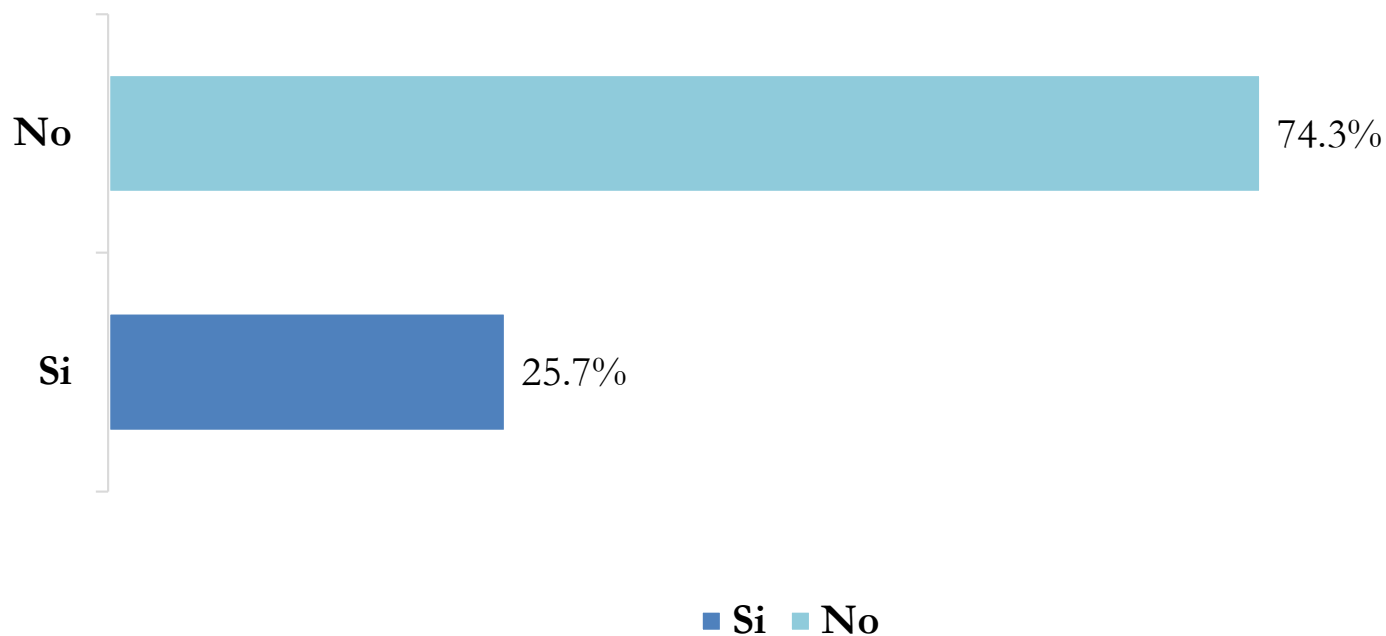
Menores de cinco con esquema completo de vacunación



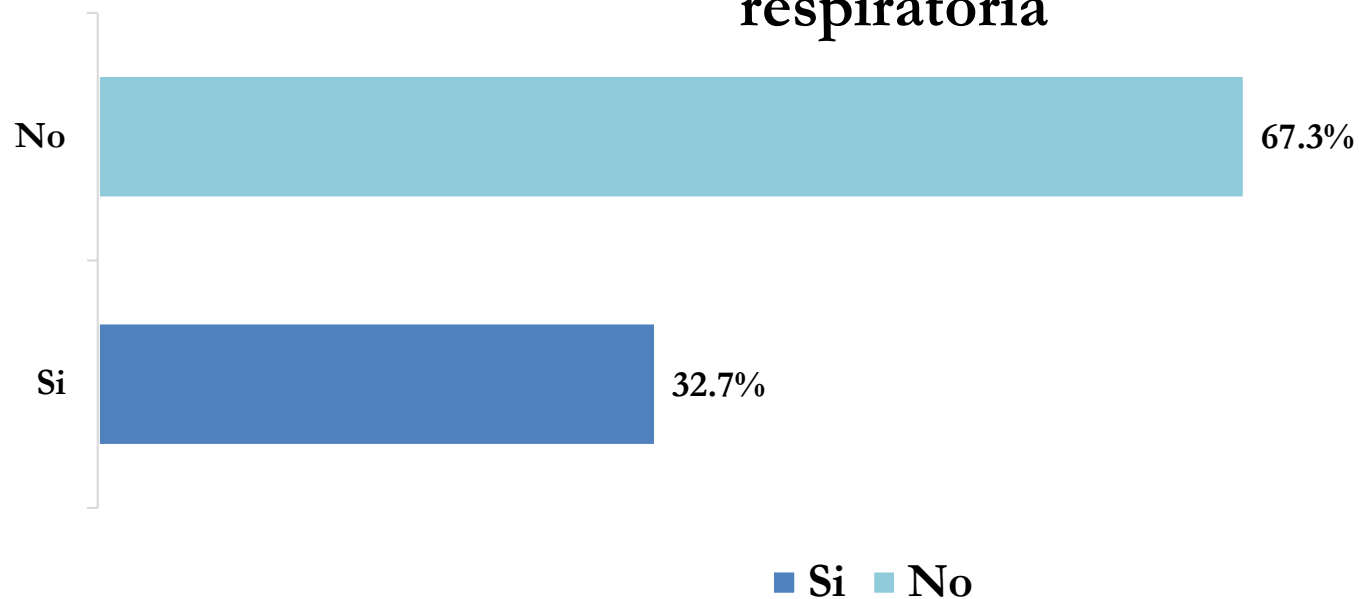
Conocimiento de las madres sobre el esquema de vacunación



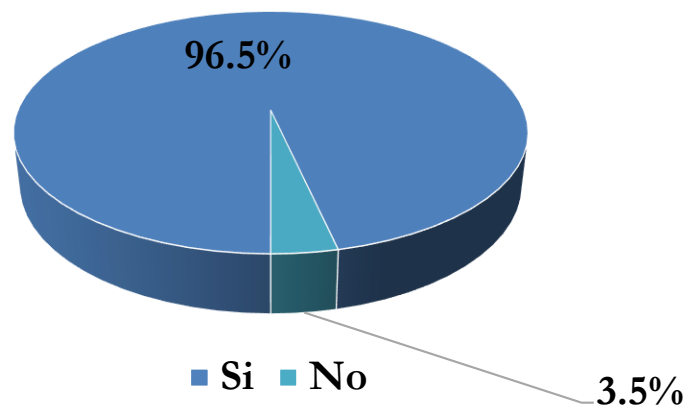
Madres de menores de cinco años que reconocen las señales de peligro de un niño con deshidratación



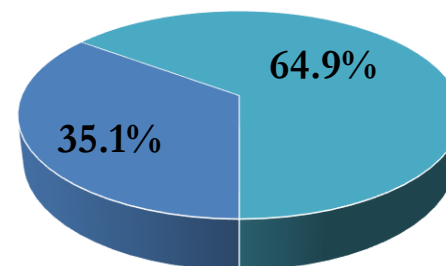
Madres de menores de cinco años que reconocen las señales de peligro de un niño con enfermedad respiratoria



Menores de cinco años con partida de nacimiento

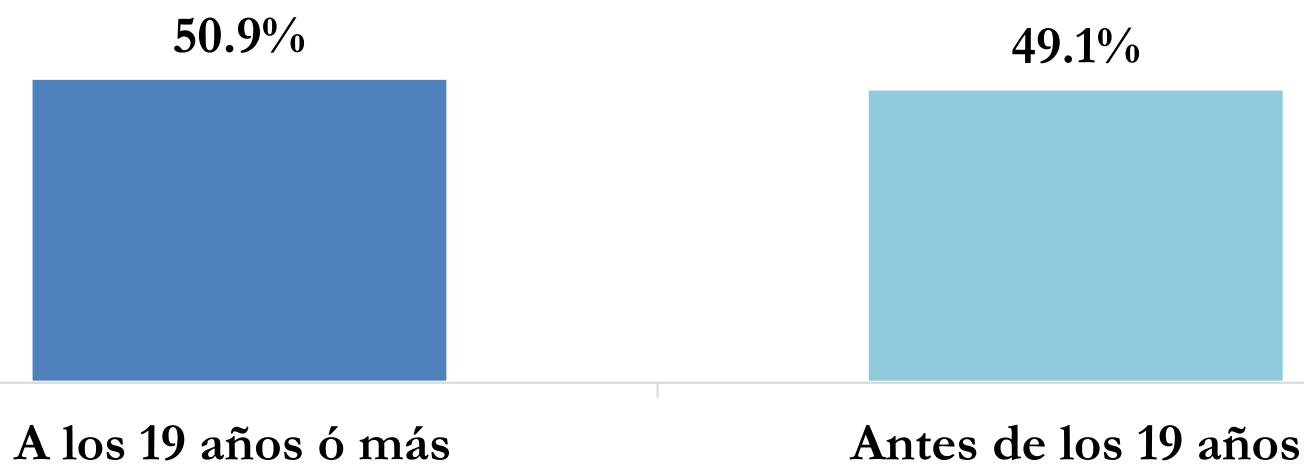


Formas de corrección del menor de seis años

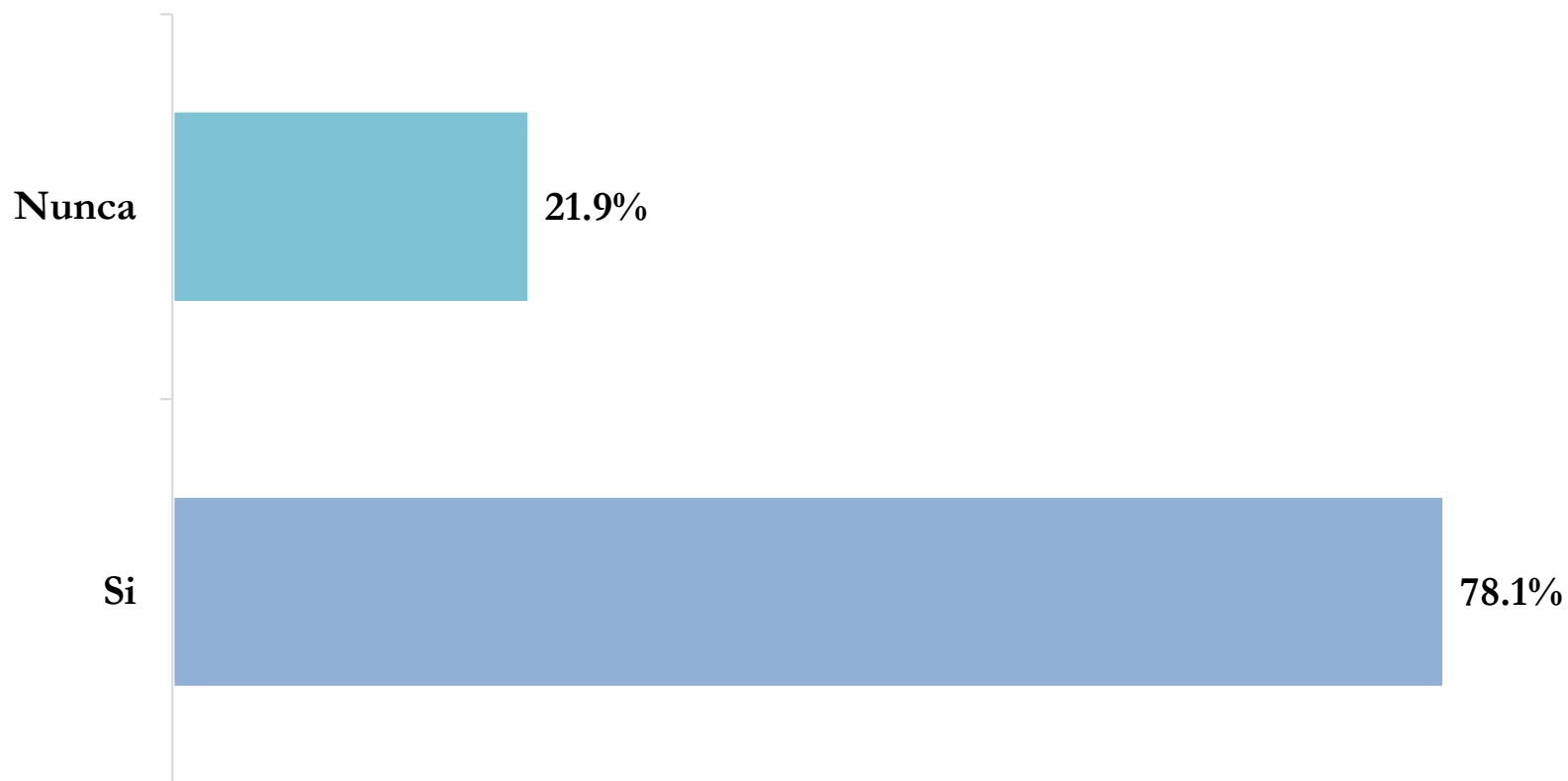


■ Nada ■ Le grita, le pega ó lo insulta

Edad del primer parto en madres de menores de seis años



Familias en las que, menores de 15 años cuidan a menores de 6 años sin compañía de un adulto por más de una hora diaria.



RN / NN 0 A 12 MESES

- Lactancia materna exclusiva
- Vigilancia y promoción del crecimiento y desarrollo
- Inicio de alimentación complementaria a partir de los 6 meses
- Recibe suplemento de hierro
- Son llevados a una unidad de salud ante señales de peligro de niño recién nacido
- Son llevados a una unidad de salud ante señales de peligro de infecciones respiratorias y diarrea

NN 12 A 35 MESES

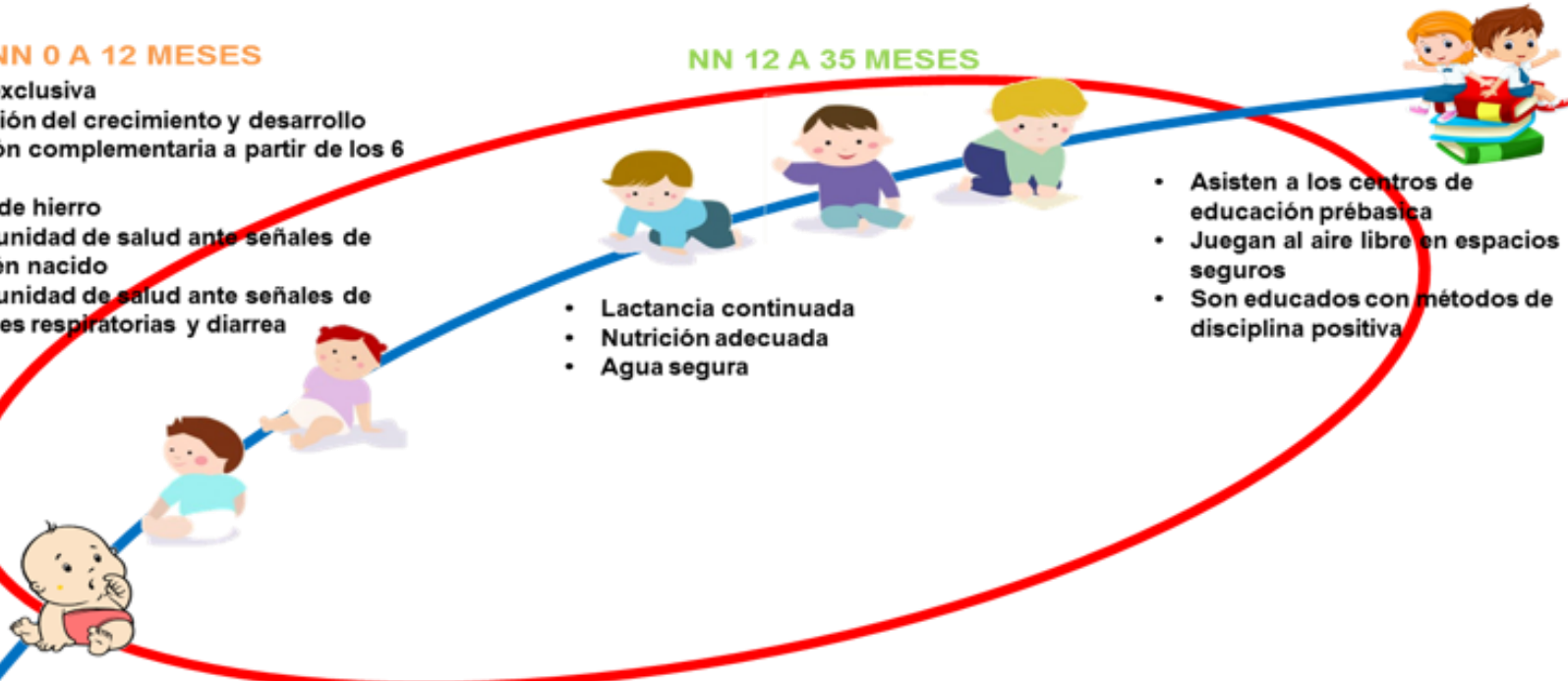
- Lactancia continuada
- Nutrición adecuada
- Agua segura

- Asisten a los centros de educación prébasica
- Juegan al aire libre en espacios seguros
- Son educados con métodos de disciplina positiva

EMBARAZO / PARTO / POSTPARTO

- Consumen hierro con ácido fólico
- Asisten al menos a 5 controles prenatales
- Acuden al parto institucional
- Acuden a una unidad de salud ante señales de peligro en embarazo, parto y postparto
- Conocen beneficios de lactancia materna
- Familia prioriza alimentación de embarazada y madre lactante

COMPORTAMIENTOS A PROMOVER



Estrategia de Comunicación

“Cuidado y cariño para el bienestar de mi niño”



¡Gracias!

